

MEDIADATEN

No 25 vom 1.1.2025

PRINT



ÜBER UNS das Heft



IN MÜNCHEN ist das Magazin zum Leben in der bayrischen Landeshauptstadt. In einem aufwändig erarbeiteten Programmteil finden unsere Leserinnen und Leser unzählige Veranstaltungstipps aus allen Sparten der Freizeit. Im redaktionellen Teil bieten wir mit viel Expertise geschriebene Besprechungen

Interviews, Ankündigungen und Hintergrundartikel zu diversen Themen rund um die Kultur in München, dazu Neuigkeiten aus den Bereichen Einzelhandel, Dienstleistung und Gastronomie. Bereits seit 1983 sind wir für viele Münchnerinnen und Münchner, sowie Besucherinnen und Besucher der Stadt das wichtigste Medium für die Freizeitplanung.

ÜBER UNS das Heft



Stadt & Leben In dieser Stadt ist immer was los! Und wir bilden es ab. Ob Stadtpolitisches, Interviews, nachhaltiger Einzelhandel oder Gastrokritik: In dieser Rubrik finden Sie, worüber die Münchnerinnen und Münchner reden.



Essen & Trinken München überzeugt mit seiner Geschmacksvielfalt: Von urigen Biergärten über internationale Küche bis hin zum Gourmettempel – wir präsentieren die besten Restaurants der Stadt.



Kino Hier finden Sie eine Übersicht über alle aktuell in München anlaufenden Filme in den Münchner Kinos. Filmexperten besprechen ausgewählte Titel und stellen neue DVDs und Streaming-Highlights vor.



Bühne München ist die heimliche Theaterhauptstadt Deutschlands. Und wir das Magazin dazu. Lang ersehnte Inszenierungen an großen Häusern finden hier genauso ihren Platz wie Kleinkunsthighlights und Off-Locations.



Literatur Die Rubrik für Leseratten: Interviews und Ankündigungen der kommenden Literaturhighlights finden sich hier neben aktuellen Hörbuch-, Comic- und Leseempfehlungen unserer fachkundigen Redaktion.

ÜBER UNS das Heft



Kunst Neben einem umfangreichen Programmteil, der nahezu sämtliche aktuelle Ausstellungen – von der kleinen Galerie bis zum etablierten Museum – abdeckt, findet man hier mit Expertise geschriebene Besprechungen der interessantesten Ausstellungen der Stadt.



Tagesprogramm Das Herzstück unseres Magazins. Auf einen Blick findet man hier die besten Event- und Freizeittipps für jeden Tag des Monats, sorgfältig kuratiert von unserer Redaktion. Auch kurz entschlossen kommt man so zum perfekten Kulturgenuß.



Raus aus München Wandern, Skifahren, Museumsbesuch oder doch Wellness? Das Münchner Umland hat so viel zu bieten. Wir geben Tipps für Tagestrips, entspannte Wochenenden und Kulturevents vor den Toren der Stadt.



Tipps für Kids Da freut sich Groß und Klein: Übersichtlich und praktisch sind hier viele Freizeitmöglichkeiten für Kids und Teens zusammengefasst.



Musik Von Pop bis Klassik über Metal zu Jazz: Hier werden nicht nur Tourneen und Vorverkaufsstarts angekündigt, sowie neue Alben und Singles besprochen; Auch regionale Promis schreiben über ihre Lieblingsalben.

ÜBER UNS die Leserschaft*

73%

sind zwischen
30 und 59 Jahre alt



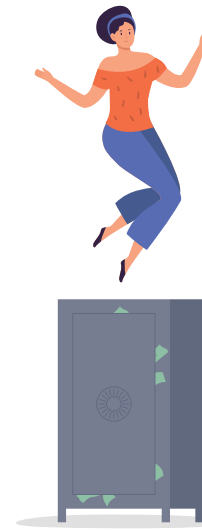
56%

haben einen
Hochschulsabschluss



21%

haben **Abitur** ohne
abgeschlossenes
Studium



46%

der Haushalte
verfügen monatlich
über 2.000 Euro
bis 3.500 Euro

34%

über mehr als
3.500 Euro

78%

davon sind **Angestellte
oder Beamte**



19%

sind **selbständig**

78%

sind voll oder teil-
weise **berufstätig**

34%

leben **mit Partner**

42%

leben **alleine**



17%

leben in einem
Haushalt
mit mindestens
einem Kind

* Alle Angaben gemäß Leserbefragung 2017
durch das Institut forschungplus, München

ÜBER UNS die Leserschaft*

85%

gönnen sich häufig
oder ab und zu
etwas zum **Genießen**



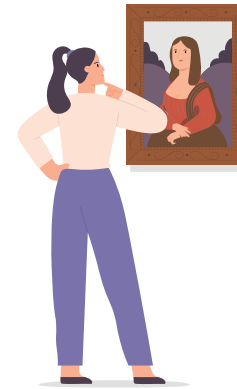
69%

gehen 1-2x in
der Woche aus



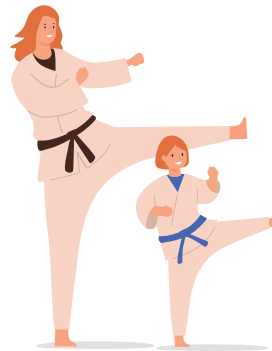
74%

gehen häufig
oder ab und zu
in **Ausstellungen**



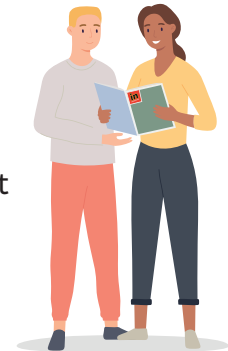
78%

machen häufig
oder ab und zu
Sport oder Fitness



2

Leser:innen
lesen im Schnitt
ein Heft.



84%

machen häufig
oder ab und zu
Ausflüge & Reisen

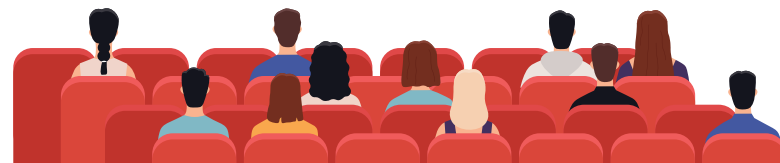


57%

gehen häufig oder
ab und zu ins
Theater & Kabarett

75%

gehen häufig oder
ab und zu ins **Kino**



* Alle Angaben gemäß Leserbefragung 2017
durch das Institut forschungplus, München

** Auflage IVW-geprüft. Aktuelle Quartals-
auflage unter www.ivw.de

PREISLISTE

1/1

4.680,—
Direktpreis
5.505,—
Agenturpreis



SP 205 x 285
AS 224 x 301

REDAKTION
Stadtleben: Tipps,
Essen & Trinken,
Ortsgespräch ·
Kino · Theater &
Kabarett · Kunst ·
Literatur · Raus aus
München · Musik

PROGRAMM
Kino · Theater &
Kabarett · Kunst ·
Tagesprogramm ·
Tipps für Kids ·
Diverses · Musik:
Klassik-Vorschau,
Konzert-Vorschau,
Konzerte

1/2

2.700,—
Direktpreis
3.180,—
Agenturpreis



SP 101 x 285
AS 110,5 x 301

hoch
REDAKTION
Stadtleben: Tipps,
Essen & Trinken,
Ortsgespräch ·
Kino · Theater &
Kabarett · Kunst ·
Literatur · Raus aus
München · Musik



SP 205 x 141
AS 224 x 151

quer
REDAKTION
Stadtleben: Tipps,
Essen & Trinken,
Ortsgespräch ·
Kino · Theater &
Kabarett · Kunst ·
Literatur · Raus aus
München · Musik



SP 205 x 141
AS 224 x 151

PROGRAMM
Kino · Theater &
Kabarett · Kunst ·
Tagesprogramm ·
Tipps für Kids ·
Diverses · Musik:
Klassik-Vorschau,
Konzert-Vorschau,
Konzerte

2/5

2.160,—
Direktpreis
2.540,—
Agenturpreis



SP 80 x 285
AS 90 x 301

hoch
PROGRAMM
Kino · Theater &
Kabarett · Kunst ·
Tagesprogramm ·
Tipps für Kids ·
Diverses · Musik:
Klassik-Vorschau,
Konzert-Vorschau,
Konzerte



SP 205 x 112
AS 224 x 122

quer
REDAKTION
Stadtleben: Tipps,
Essen & Trinken,
Ortsgespräch ·
Kino · Theater &
Kabarett · Kunst ·
Literatur · Raus aus
München · Musik



SP 205 x 112
AS 224 x 122

PROGRAMM
Kino · Theater &
Kabarett · Kunst ·
Tagesprogramm ·
Tipps für Kids ·
Diverses · Musik:
Klassik-Vorschau,
Konzert-Vorschau,
Konzerte

1/3

1.870,—
Direktpreis
2.200,—
Agenturpreis



SP 205 x 93
AS 224 x 103

quer
REDAKTION
Stadtleben: Tipps,
Essen & Trinken,
Ortsgespräch ·
Kino · Theater &
Kabarett · Kunst ·
Literatur · Raus aus
München · Musik



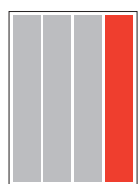
SP 205 x 93
AS 224 x 103

PROGRAMM
Kino · Theater &
Kabarett · Kunst ·
Tagesprogramm ·
Tipps für Kids ·
Diverses · Musik:
Klassik-Vorschau,
Konzert-Vorschau,
Konzerte

PREISLISTE

1/4

1.400,—
Direktpreis
1.650,—
Agenturpreis



SP 49 x 285
AS 58,5 x 301

hoch

REDAKTION

Stadtleben: Tipps,
Essen & Trinken,
Ortsgespräch ·
Kino · Theater &
Kabarett · Kunst ·
Literatur · Raus aus
München · Musik



SP 205 x 69
AS 224 x 79

quer

REDAKTION

Stadtleben: Tipps,
Essen & Trinken,
Ortsgespräch ·
Kino · Theater &
Kabarett · Kunst ·
Literatur · Raus aus
München · Musik



SP 205 x 69
AS 224 x 79

PROGRAMM

Kino · Theater &
Kabarett · Kunst ·
Tagesprogramm ·
Tipps für Kids ·
Diverses · Musik:
Klassik-Vorschau,
Konzert-Vorschau,
Konzerte

1/4

1.400,—
Direktpreis
1.650,—
Agenturpreis



SP 101 x 141
SP 153 x 93

Eck

REDAKTION

Stadtleben: Tipps,
Essen & Trinken,
Ortsgespräch ·
Kino · Theater &
Kabarett · Kunst ·
Literatur · Raus aus
München · Musik



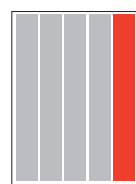
SP 122 x 112
SP 80 x 170

PROGRAMM

Kino · Theater &
Kabarett · Kunst ·
Tagesprogramm ·
Tipps für Kids ·
Diverses · Musik:
Klassik-Vorschau,
Konzert-Vorschau,
Konzerte

1/5

1.135,—
Direktpreis
1.330,—
Agenturpreis



SP 39 x 285
AS 48,5 x 301

hoch

PROGRAMM

Kino · Theater &
Kabarett · Kunst ·
Tagesprogramm ·
Tipps für Kids ·
Diverses · Musik:
Klassik-Vorschau,
Konzert-Vorschau,
Konzerte



SP 205 x 55
AS 224 x 65

quer

REDAKTION

Stadtleben: Tipps,
Essen & Trinken,
Ortsgespräch ·
Kino · Theater &
Kabarett · Kunst ·
Literatur · Raus aus
München · Musik



SP 205 x 55
AS 224 x 65

PROGRAMM

Kino · Theater &
Kabarett · Kunst ·
Tagesprogramm ·
Tipps für Kids ·
Diverses · Musik:
Klassik-Vorschau,
Konzert-Vorschau,
Konzerte

1/5

1.135,—
Direktpreis
1.330,—
Agenturpreis



SP 80 x 141

Eck

PROGRAMM

Kino · Theater &
Kabarett · Kunst ·
Tagesprogramm ·
Tipps für Kids ·
Diverses · Musik:
Klassik-Vorschau,
Konzert-Vorschau,
Konzerte

PREISLISTE

1/6

950,—
Direktpreis
1.120,—
Agenturpreis



SP 80 x 112

Eck

PROGRAMM

Kino · Theater &
Kabarett · Kunst ·
Tagesprogramm ·
Tipps für Kids ·
Diverses · Musik:
Klassik-Vorschau,
Konzert-Vorschau,
Konzerte

1/7

800,—
Direktpreis
945,—
Agenturpreis



SP 205 x 39
AS 224 x 49

quer

PROGRAMM

Kino · Theater &
Kabarett · Kunst ·
Tagesprogramm ·
Tipps für Kids ·
Diverses · Musik:
Klassik-Vorschau,
Konzert-Vorschau,
Konzerte

1/8

715,—
Direktpreis
840,—
Agenturpreis



SP 80 x 80

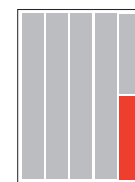
Eck

PROGRAMM

Kino · Theater &
Kabarett · Kunst ·
Tagesprogramm ·
Tipps für Kids ·
Diverses · Musik:
Klassik-Vorschau,
Konzert-Vorschau,
Konzerte

1/10

580,—
Direktpreis
680,—
Agenturpreis



SP 39 x 141

hoch

PROGRAMM

Kino · Theater &
Kabarett · Kunst ·
Tagesprogramm ·
Tipps für Kids ·
Diverses · Musik:
Klassik-Vorschau,
Konzert-Vorschau,
Konzerte



SP 80 x 69

Eck

PROGRAMM

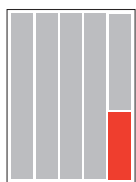
Kino · Theater &
Kabarett · Kunst ·
Tagesprogramm ·
Tipps für Kids ·
Diverses · Musik:
Klassik-Vorschau,
Konzert-Vorschau,
Konzerte

PREISLISTE

1/12

480,—
Direktpreis

565,—
Agenturpreis



SP 39 x 112

hoch

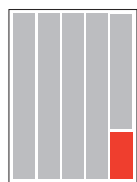
PROGRAMM

Kino · Theater &
Kabarett · Kunst ·
Tagesprogramm ·
Tipps für Kids ·
Diverses · Musik:
Klassik-Vorschau,
Konzert-Vorschau,
Konzerte

1/16

400,—
Direktpreis

470,—
Agenturpreis



SP 39 x 80

hoch

PROGRAMM

Kino · Theater &
Kabarett · Kunst ·
Tagesprogramm ·
Tipps für Kids ·
Diverses · Musik:
Klassik-Vorschau,
Konzert-Vorschau,
Konzerte

mm- Anzeigen Rand

4,10 pro mm
Direktpreis

4,80 pro mm
Agenturpreis



SP 39 x ...

PROGRAMM

Kino · Theater &
Kabarett · Kunst ·
Tagesprogramm ·
Tipps für Kids ·
Diverses · Musik:
Klassik-Vorschau,
Konzert-Vorschau,
Konzerte

mm- Anzeigen Insel

6,15 pro mm
Direktpreis

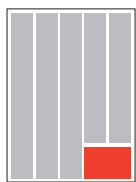
7,25 pro mm
Agenturpreis



SP 39 x ...

PROGRAMM

Kino · Theater &
Kabarett · Kunst ·
Tagesprogramm ·
Tipps für Kids ·
Diverses · Musik:
Klassik-Vorschau,
Konzert-Vorschau,
Konzerte

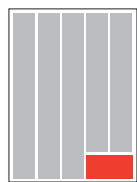


SP 80 x 55

Eck

PROGRAMM

Kino · Theater &
Kabarett · Kunst ·
Tagesprogramm ·
Tipps für Kids ·
Diverses · Musik:
Klassik-Vorschau,
Konzert-Vorschau,
Konzerte



SP 80 x 39

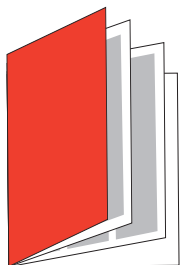
Eck

PROGRAMM

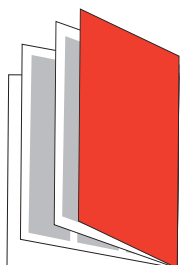
Kino · Theater &
Kabarett · Kunst ·
Tagesprogramm ·
Tipps für Kids ·
Diverses · Musik:
Klassik-Vorschau,
Konzert-Vorschau,
Konzerte

PREISLISTE

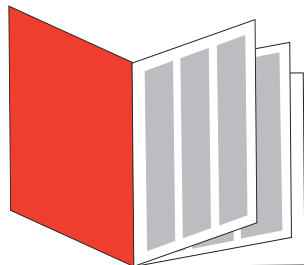
Vorzugsplatzierungen



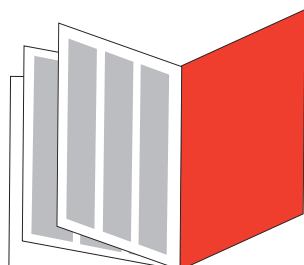
Titel
nur für
Veranstalter,
Design in
Absprache
6.560,—
Direktpreis
7.720,—
Agenturpreis



U4
5.630,—
Direktpreis
6.625,—
Agenturpreis

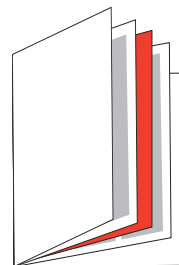


U2
5.145,—
Direktpreis
6.050,—
Agenturpreis



U3
4.925,—
Direktpreis
5.795,—
Agenturpreis

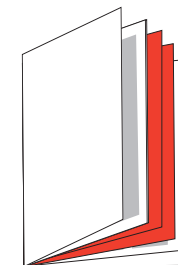
Beihefter*



Bis 20 g
78,—
Direktpreis
92,—
Agenturpreis

je weitere
10 g
2,50
Direktpreis
3,—
Agenturpreis

Premium Pages



200g/qm
Umschlag-
Papier,
mittig im
Heft
8.000,—
Direktpreis
9.400,—
Agenturpreis

TERMINE

2026 AS = Anzeigenschluss ET = Erscheinungstermin

JANUAR	FEBRUAR	MÄRZ	APRIL	MAI	JUNI	JULI	AUGUST	SEPTEMBER	OKTOBER	NOVEMBER	DEZEMBER
¹ 1 _{So}	⁶ 1 _{So}	¹⁰ 1 _{So}	1 _{Mi}	¹ Tag der Arbeit	²³ 1 _{Mo}	1 _{Mi}	1 _{Sa}	1 _{Di}	1 _{Do}	⁴⁵ 1 _{Di} Allerheiligen	1 _{Di}
2 _{Fr}	2 _{Mo}	2 _{Mo}	2 _{Do}	2 _{Sa}	2 _{Di}	2 _{Do}	2 _{So}	2 _{Mi}	2 _{Fr}	2 _{Mo}	2 _{Mi}
3 _{Sa}	3 _{Di}	3 _{Di}	3 _{Karfreitag}	3 _{So}	3 _{Mi}	3 _{Fr}	3 _{Mo}	3 _{Do}	3 _{So} Tag d. dt. Einheit	3 _{Di}	3 _{Do}
4 _{So}	4 _{Mi}	4 _{Mi}	4 _{Sa}	¹⁹ 4 _{Mo}	4 _{Freitag}	4 _{Sa}	4 _{Di}	4 _{Fr}	4 _{So}	4 _{Mi}	4 _{Fr}
² 5 _{Mo}	5 _{Do}	5 _{Do}	5 _{Ostersonntag}	5 _{Di}	5 _{Fr}	5 _{So}	5 _{Mi}	5 _{Sa}	⁴¹ 5 _{Mo}	5 _{Do}	5 _{Sa}
6 _{Mi} Drei Könige	6 _{Fr}	6 _{Fr}	6 _{Ostermontag}	6 _{Mi}	6 _{Sa}	6 _{Mo}	6 _{Do}	6 _{So}	6 _{Di}	6 _{Fr}	6 _{So}
7 _{Mi}	7 _{Sa}	7 _{Sa}	7 _{Di}	7 _{Do}	7 _{So}	7 _{Di}	7 _{Fr}	7 _{Mo}	7 _{Mi}	7 _{Sa}	⁵⁰ 7 _{Mo}
8 _{Do}	8 _{So}	8 _{So}	8 _{Mi}	8 _{Fr}	8 _{Mo}	8 _{Mi}	8 _{Sa}	8 _{Di}	8 _{Do}	8 _{So}	8 _{Di}
9 _{Fr}	⁷ 9 _{Mo}	¹¹ 9 _{Mo}	9 _{Do}	9 _{Sa}	9 _{Di}	9 _{Do}	9 _{So}	9 _{Mi}	9 _{Fr}	⁴⁶ 9 _{Mo}	9 _{Mi} AS JANUAR
10 _{Sa}	10 _{Di}	10 _{Di}	10 _{Fr}	10 _{So}	10 _{Mi}	10 _{Fr}	³³ 10 _{Mo}	10 _{Do}	10 _{Sa}	10 _{Di}	10 _{Do}
11 _{So}	11 _{Mi}	11 _{Mi}	11 _{Sa}	²⁰ 11 _{Mo}	11 _{Do}	11 _{Sa}	11 _{Di}	11 _{Fr}	11 _{So}	11 _{Mi}	11 _{Fr}
³ 12 _{Mo}	12 _{Do}	12 _{Do}	12 _{So}	12 _{Di}	12 _{Fr}	12 _{So}	12 _{Mi}	12 _{Sa}	⁴² 12 _{Mo}	12 _{Do}	12 _{Sa}
13 _{Di}	13 _{Fr}	13 _{Fr}	¹⁶ 13 _{Mo}	13 _{Mi}	²⁵ 13 _{Mo}	13 _{Di}	13 _{Do}	13 _{So}	13 _{Di}	13 _{Fr}	13 _{So}
14 _{Mi}	14 _{Sa}	14 _{Sa}	14 _{Di}	14 _{Christi Himmelfahrt}	14 _{So}	14 _{Di}	14 _{Fr}	14 _{Mo}	14 _{Mi}	14 _{Sa}	⁵¹ 14 _{Mo}
15 _{Do}	15 _{So}	15 _{So}	15 _{Mi}	15 _{Fr}	15 _{Mo}	15 _{Mi}	15 _{Sa} Mariä Himmelfahrt	15 _{Di}	15 _{Do}	15 _{So}	15 _{Di}
16 _{Fr}	⁸ 16 _{Rosenmontag}	¹² 16 _{Mo}	16 _{Do}	16 _{Sa}	16 _{Di}	16 _{Do}	16 _{So}	16 _{Mi}	16 _{Fr}	⁴⁷ 16 _{Mo}	16 _{Mi} ET JANUAR
17 _{Sa}	17 _{Faschingsdienstag}	17 _{Di}	17 _{Fr}	17 _{So}	17 _{Mi}	17 _{Fr}	³⁴ 17 _{Mo}	17 _{Do} AS OKTOBER	17 _{Sa}	17 _{Di}	17 _{Do}
18 _{So}	18 _{Mi} AS MÄRZ	18 _{Mi} AS APRIL	18 _{Sa}	²¹ 18 _{Mo}	18 _{Do} AS JULI	18 _{Sa}	18 _{Di}	18 _{Fr}	18 _{So}	18 _{Mi} AS DEZEMBER	18 _{Fr}
⁴ 19 _{Mo}	19 _{Do}	19 _{Do}	19 _{So}	19 _{Di}	19 _{Fr}	19 _{So}	19 _{Mi} AS SEPTEMBER	19 _{Sa}	⁴³ 19 _{Mo}	19 _{Do}	19 _{Sa}
20 _{Di}	20 _{Fr}	20 _{Fr}	¹⁷ 20 _{Mo}	20 _{Mi} AS JUNI	20 _{Sa}	³⁰ 20 _{Mo}	20 _{Do}	20 _{So}	20 _{Di}	20 _{Fr}	20 _{So}
21 _{Mi} AS FEBRUAR	21 _{Sa}	21 _{Sa}	21 _{Di}	21 _{Do}	21 _{So}	21 _{Di}	21 _{Fr}	21 _{Mo}	21 _{Mi} AS NOVEMBER	21 _{Sa}	⁵² 21 _{Mo}
22 _{Do}	22 _{So}	22 _{So}	22 _{Mi} AS MAI	22 _{Fr}	²⁶ 22 _{Mo}	22 _{Mi} AS AUGUST	22 _{Sa}	22 _{Di}	22 _{Do}	22 _{So}	22 _{Di}
23 _{Fr}	⁹ 23 _{Mo}	¹³ 23 _{Mo}	23 _{Do}	23 _{Sa}	23 _{Di}	23 _{Do}	23 _{So}	23 _{Mi}	23 _{Fr}	23 _{Mo}	23 _{Mi}
24 _{Sa}	24 _{Di}	24 _{Di}	24 _{Fr}	24 _{Pfingstsonntag}	24 _{Mi}	24 _{Fr}	³⁵ 24 _{Mo}	24 _{Do}	24 _{Sa}	24 _{Di}	24 _{Heiliger Abend}
25 _{So}	25 _{Mi} ET MÄRZ	25 _{Mi} ET APRIL	25 _{Sa}	²² 25 _{Pfingstmontag}	25 _{Do}	25 _{Sa}	25 _{Di}	25 _{Fr}	25 _{So}	25 _{Mi} ET DEZEMBER	25 _{Weihnachten}
⁵ 26 _{Mo}	26 _{Do}	26 _{Do}	26 _{So}	26 _{Di}	26 _{Fr}	26 _{So}	26 _{Mi} ET SEPTEMBER	26 _{Sa}	⁴⁴ 26 _{Mo}	26 _{Do}	26 _{Weihnachten}
27 _{Di}	27 _{Fr}	27 _{Fr}	¹⁸ 27 _{Mo}	27 _{Mi}	27 _{Sa}	³¹ 27 _{Mo}	27 _{Do}	27 _{So}	27 _{Di}	27 _{Fr}	27 _{So}
28 _{Mi} ET FEBRUAR	28 _{Sa}	28 _{Sa}	28 _{Di}	28 _{Do} ET JUNI	28 _{So}	28 _{Di}	28 _{Fr}	28 _{Mo} ET OKTOBER	28 _{Mi} ET NOVEMBER	28 _{Sa}	¹ 28 _{Mo}
29 _{Do}		29 _{So}	29 _{Mi} ET MAI	29 _{Fr}	²⁷ 29 _{Mo} ET JULI	29 _{Mi} ET AUGUST	29 _{Sa}	29 _{Di}	29 _{Do}	29 _{So}	29 _{Di}
30 _{Fr}		¹⁴ 30 _{Mo}	30 _{Do}	30 _{Sa}	30 _{Di}	30 _{Do}	30 _{So}	30 _{Mi}	30 _{Fr}	⁴⁹ 30 _{Mo}	30 _{Mi}
31 _{Sa}		31 _{Di}		31 _{So}		31 _{Fr}	³⁶ 31 _{Mo}		31 _{Sa}		31 _{Silvester}

VERLAG

Verlag

Stadtmagazin München GmbH
Müllerstraße 40
80469 München
Telefon 089 / 38 99 71-0
E-Mail info@in-muenchen.de

Erscheinen

Siehe Terminplan auf Seite 12/13.

Anzeigenschluss

Sieben Tage vor Erscheinen, 18.00 Uhr
(gleichzeitig Druckunterlagenschluss
und Rücktrittstermin)

Zahlungsbedingungen

Bankabbuchung oder Rechnungs-
stellung mit Zahlungsziel 14 Tage. Bei
Zahlungsverzug oder Stundung werden
Zinsen in Höhe von 4,5 % über dem
gültigen Leitzinssatz der Europäischen
Zentralbank berechnet.

Bankverbindung

Stadtsparkasse München
IBAN: DE73 7015 0000 1007 8496 13
BIC: SSKMDEMM

Nachlässe

Malstaffel bei Jahresabschlüssen von
mindestens: 5 Anzeigen 5 % ,
7 Anzeigen 10 % , 10 Anzeigen 15 % ,
20 Anzeigen 20 % .
Regionalrabatt: Ortsansässigen
Kunden gewähren wir unbeschadet der
Malstaffel einen Regionalrabatt von
15% auf den Direktpreis (gilt nicht
für Agenturen und deren ortsansässige
Kunden).

Formate

In den Redaktions-Teilen sind nur
seitenteilige Anzeigen möglich. Für
mm-Anzeigen (nur im Programmteil)
beträgt die Mindestgröße 39 mm
Breite x 30 mm Höhe. Inselplatzierun-
gen sind nur einspaltig möglich
bis zu einer Höhe von 39 mm. Weitere
Formate auf Anfrage.

Heftformat

Breite 224 mm, Höhe 301 mm
Satzspiegel – Breite 205 mm,
Höhe 285 mm

Spaltenbreite Programm 39 mm,
2 Spalten=80 mm, 3 Spalten=122 mm,
4 Spalten=163 mm, 5 Spalten=205 mm.

Anschnittformate

Für Anzeigen im Anschnitt bitte eine
Beschnittzugabe von 3 mm auf allen
Seiten berücksichtigen.

Platzierungen

Platzierungsvorschriften können nur
als Wunsch vermerkt und im Rahmen
der Möglichkeiten berücksichtigt
werden. Ausgenommen sind Platzie-
rungen mit Preiszuschlag (Umschlag-
seiten und Inseln) und rubrizierte
Anzeigen.

Druck

Rotations-Offsetdruck.
Raster: 54er Raster (schwarzweiß
und Farbe). Ein Tonwertzuwachs von
ca. 15 % ist einzurechnen.
Farben: Vierfarbdruck nach Euro-Skala
(schwarz, yellow, magenta, cyan).
Der eventuelle Verzicht auf die Grund-
farbe schwarz bleibt ohne Einfluss auf
die Berechnung.
Papier Innenteil:
60g/qm UPM Ultra matt 1.2
Papier Umschlag:
200g/qm holzfrei Bilderdruck matt
Farbprofil Innenteil:
PSO LWC Standard, FOGRA 46L
Farbprofil Umschlag:
ISOcoated v2 300, FOGRA 39L

Druckunterlagen

Daten per E-Mail (max. 20 MB)
an anzeigen@in-muenchen.de
Bei Bedarf werden die erforderlichen
Druckunterlagen durch den Verlag
erstellt. Die Berechnung von Grafik-,
Satz und Scanarbeiten erfolgt zum
Selbstkostenpreis.

Datenformate

PDF (beste Qualität, X3, X4),
JPG/TIF/PSD mind. 300 dpi, CMYK.

AGB

Es gelten unsere Allgemeinen Geschäfts-
bedingungen Print und Online, diese
sind online unter www.in-muenchen.de
abrufbar. Auf Wunsch schicken wir
Ihnen diese gerne auch zu.
Bei allen Angaben dieser Preisliste ist
der Irrtum vorbehalten.



IN MÜNCHEN ist Mitglied der
Metropolen Connection

ANSPRECHPARTNER*INNEN



Rupert Klostermeier (Ltg.)

(Agenturen, Veranstalter, Dienstleister)

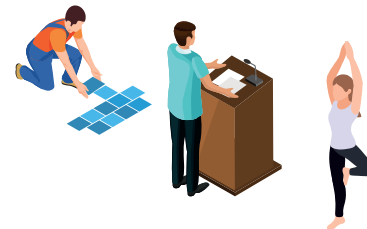
Telefon 0 89 / 38 99 71-12
rupert.klostermeier@in-muenchen.de



Doris Hinteregger

*(Shopping, Gastronomie, Kids,
Messen & Märkte, saisonale Themen)*

Telefon 0 89 / 38 99 71-18
doris.hinteregger@in-muenchen.de



Werner Brocke

*(Stellenanzeigen, Aus- und
Weiterbildung, Bewusst Leben)*

Telefon 0 89 / 38 99 71-13
werner.brocke@in-muenchen.de



Carsten Schurig

*(Geschäftsführer, Key Accounts,
Kooperationen)*

carsten.schurig@in-muenchen.de